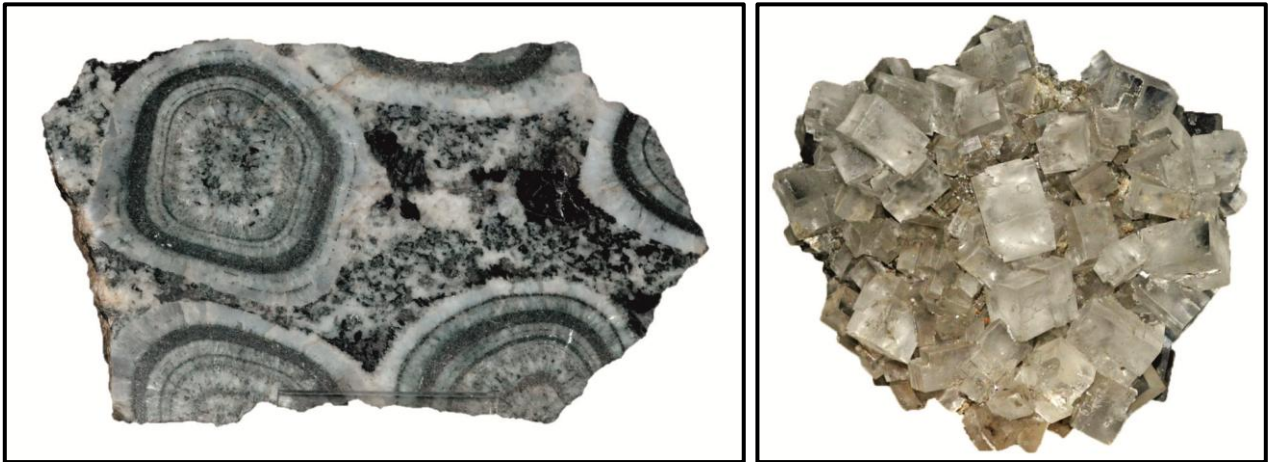


SKAŁA – naturalny nośnik informacji



1. Uczestnicy poznają podstawowe klasyfikacje skał osadowych, magmowych i metamorficznych.
2. Zapoznają się ze składnikami, które je budują i za pomocą podstawowych cech opisują skały.
3. Podczas zajęć, uczestnicy pracują w czerech 5 osobowych grupach i mają do dyspozycji kolekcję skał. W każdej kolekcji jest ok. 20 różnych typów skał do rozpoznania.