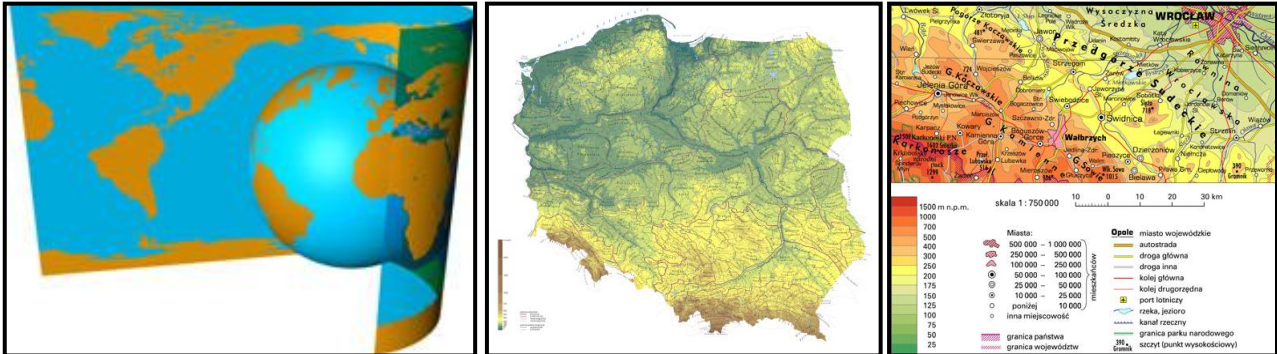


PRACA Z MAPĄ



- 1) Zapoznanie się z podstawowymi elementami mapy: tytuł, skala (rodzaje skali), legenda, treść, siatka kartograficzna
- 2) Rodzaje map, globus
- 3) Sposoby zaznaczania zjawisk na mapach
- 4) Czytanie mapy
- 5) Zajęcia praktyczne z mapą i atlasem (przeliczanie skali, interpretacja mapy, odczytywanie współrzędnych geograficznych)

UWAGA! Dzieci przynoszą ze sobą na zajęcia ołówki, linijkę i kalkulator.