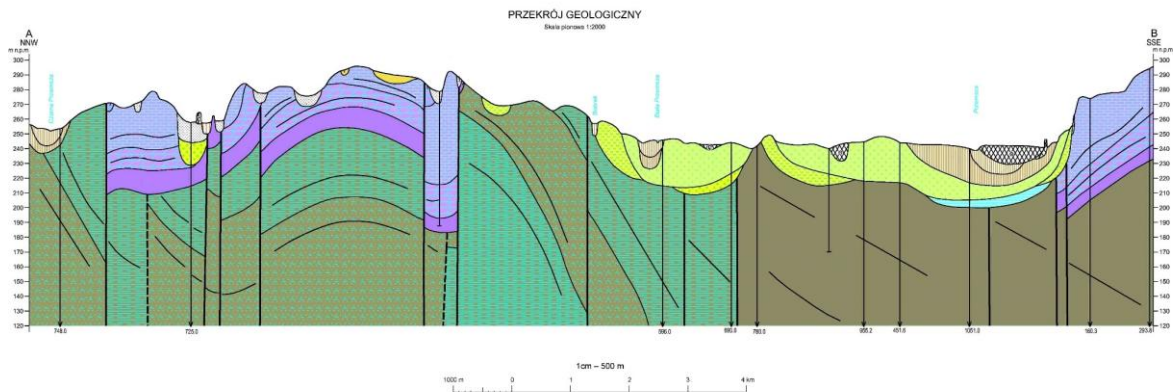


OKREŚLANIE WIEKU WZGLĘDNEGO



1. Uczniowie zapoznają się z podstawowymi pojęciami związanymi z budową geologiczną: warstwami osadowymi i innymi ciałami skalnymi, elementami tektoniki (fałdy, uskoki, niezgodności) oraz podstawowymi zasadami stratygrafii;
2. Przedstawiana jest najprostsza metoda określania wieku względnego obiektów geologicznych – następstwo zdarzeń;
3. Uczniowie pracują samodzielnie w grupach 3 – 5-osobowych, określając następstwo zdarzeń na podstawie ćwiczebnych przekrojów geologicznych.